



# DE L'ÉTÉ PROGRAMME



**MAISON**  
*des*  
**HABITANTS**  
DE PLAISANCE-DU-TOUCH



DU 5 JUILLET  
AU 30 AOÛT 2024





# JUILLET



## LUNDI 8 JUILLET



### CONVIV'ÉTÉ de 9h à 12h



Peinture sur drap en extérieur dans le jardin. Venez découvrir avec vos enfants, la peinture sur drap à l'aide de vaporisateurs ! L'occasion d'exprimer sa créativité et de réaliser une œuvre collective.

### CRÉATION DE PIÑATA



Pour un anniversaire, une fête de famille ou tout autre événement, confectionnez et personnalisez votre piñata réutilisable ! Marcelle, bénévoles et Aurélie vous montreront toutes les étapes !

De 14h à 17h

## MARDI 9 JUILLET



### CONVIV'ÉTÉ de 9h à 12h



Préparation du salon Bien-Vieillir qui aura lieu à Plaisance les 11 & 12 octobre. Vous souhaitez nous aider à préparer cette décoration, alors n'hésitez pas à apporter vos idées, on vous offre les crayons, pinceaux, aiguilles, crochets ou autre !

## MERCREDI 10 JUILLET



### GROTTE DU MAS D'AZIL



Curiosité géologique de la Préhistoire, laissez-vous emporter par la magie des lieux... L'immensité des cavités, la mise en lumière moderne et les vestiges préhistoriques que la grotte recèle sont autant de merveilles à découvrir !

## LUNDI 15 ET MARDI 16 JUILLET



### CONVIV'ÉTÉ de 9h à 12h



**Lundi 15/07 :** Un atelier pour prendre soin de ses mains : création de crème pour les ongles et manucure.

**Mardi 16/07 :** Tentez de libérer les trésors des glaçons ! Activité sensorielle et... rafraîchissante !



## MERCREDI 17 JUILLET

### ATELIER SNOEZELEN



Atelier à destination des enfants accompagnés de leurs parents, pour s'accorder un temps de pause, de relaxation et de découvertes.

De 10h à 11h

## MERCREDI 17 JUILLET

### CARNET DE VOYAGE



Un voyage photographique au cœur des bastides du sud-ouest de la France. Au-delà de la merveille architecturale, venez découvrir ce qu'est une bastide.

De 15h à 16h30

## JEUDI 18 JUILLET



### CONVIV'ÉTÉ de 15h à 17h



Préparez et dégustez des boissons nourrissantes et rafraîchissantes.



Ateliers sur inscription dans la limite des places disponibles





# JUILLET



## JEUDI 18 JUILLET



### SOIRÉE CONVIVIALE

#### Balade rallye photos

La coulée verte : Délaissons les grandes routes et prenons les sentiers ! Une balade en fin de journée pour re-découvrir durant cette boucle d'environ 3.5 km, la coulée verte et les jardins partagés de Tournefeuille.

Rendez-vous à 17h à la Maison des Habitants

Après la balade, retrouvons-nous pour une soirée conviviale autour de tapas et brochettes de fruits. Apportez vos fruits préférés pour les créations !

Une journée délicieuse et créative vous attend !

TOUT PUBLIC

## LUNDI 22 JUILLET



### CONVIV'ÉTÉ de 9h à 12h

Confectionnez les colliers et/ou bracelets en perles qui vous ressemblent et qui feront ressortir votre joli teint hâlé de l'été ! Venez quand vous voulez.

TOUT PUBLIC

### JEUX D'EAU

Une belle occasion pour venir se rafraîchir en expérimentant différents jeux d'eau. Pensez à apporter des vêtements de rechange, une casquette et de la crème solaire.

de 15h30 à 17h

FAMILLE

## MARDI 23 JUILLET

### MATINÉE MULTISPORTS

Enfants, adultes, seniors, venez découvrir 3 sports adaptés à tous! Basket santé, jisei budo (art martiaux) et pickleball (tennis). Initiation d'environ 30 minutes de chaque discipline. De 10h à 12h

Plateau sportif de l'école Marcel Pagnol

TOUT PUBLIC

## MERCREDI 24 JUILLET

### SOIRÉE CINÉMA

Apportez des plats monochromatiques, habillez-vous en noir et blanc et profitez d'une soirée cinéma en plein-air spéciale dessin animés Mickey. Élégance et nostalgie seront, au rendez-vous ! De 18h30 à 22h

TOUT PUBLIC

## JEUDI 25 JUILLET

### CONVIV'ÉTÉ de 9h à 12h

Décoration du salon Bien-Vieillir qui aura lieu à Plaisance les 11 & 12 octobre. Venez avec vos envies et idées, on se charge du reste !

TOUT PUBLIC

### MUSÉE DE LA MÉMOIRE

Expo Paris 1924 – 2024, les Jeux Olympiques, miroir des sociétés. "Les visiteurs sont amenés à s'interroger sur les discriminations dans l'Histoire, au travers d'images marquantes d'olympiades et des JO de Berlin de 1936, et à les mettre en résonance avec l'actualité".

ADULTES

Ateliers sur inscription dans la limite des places disponibles



# AOÛT



**MARDI 20 AOÛT**



## JOURNÉE JEUX DE SOCIÉTÉ

Retrouvez-nous pour une journée de jeux de société, seul ou avec des amis, pour rencontrer de nouvelles personnes et s'amuser dans une ambiance conviviale.

**De 9h à 12h / De 14h- à 17h**

TOUT PUBLIC

**MERCREDI 21 AOÛT**

## CONVIV'ÉTÉ



**de 9h à 12h**

Customisation agendas/cahier de texte  
Qu'elle soit scolaire ou non, la rentrée arrive à grands pas ! Venez avec votre agenda ou cahier de texte et customisez-le à votre guise afin qu'il vous accompagne en beauté dans votre quotidien.

TOUT PUBLIC

**JEUDI 22 AOÛT**

## SORTIE *Surprise!*

Laissez-vous embarquer pour une sortie nocturne, culturelle et ludique qui éveillera vos sens. Nous avons hâte de partager ce moment avec vous !

Voici quelques indices pour vous aider à trouver la destination :



TOUT PUBLIC

**LUNDI 26 AOÛT**

## CONVIV'ÉTÉ



**de 9h à 12h**

Bracelets brésiliens et scoubidous  
Venez fabriquer votre scoubidou ou bracelet brésilien. L'occasion de repartir avec une super création.

TOUT PUBLIC

## EXPÉRIENCES SCIENTIFIQUES

Apprenti chimiste, nous t'attendons pour venir réaliser d'incroyables expériences scientifiques : mousse magique, création d'arc-en-ciel et bien d'autres !

**De 15h à 16h30**



FAMILLE

**MARDI 27 AOÛT**



## SORTIE TOULOUSE PLAGE ET PIQUE-NIQUE

Une sortie estivale et relaxante vous attend ! Apportez votre panier-repas et partagez un moment agréable et ludique en bord de Garonne. Profitez du soleil, des jeux et de la plage, à seulement quelques kilomètres !

TOUT PUBLIC

**MERCREDI 28 AOÛT**

## SOIRÉE CONVIVIALE

Rassemblons-nous pour partager nos souvenirs d'été, autour de photos, témoignages, cartes postales. Ambiance "souvenirs souvenirs", avant la rentrée. En mode Auberge espagnole, chacun est invité à amener un plat à partager.

**De 18h30 à 22h**

TOUT PUBLIC

**Ateliers sur inscription dans la limite des places disponibles**





# LES ÉVÉNEMENTS

## CONVIV'ÉTÉ



Profitons de la pause estivale pour nous rassembler et partager des moments conviviaux ! Sur chaque "Conviv'été" une activité vous sera présentée, tout en vous laissant la possibilité de proposer la vôtre ou de tout simplement boire un café et profiter de l'ambiance et du jardin.

À la Maison des Habitants, si les locaux sont frais et climatisés, l'accueil, lui, sera toujours chaleureux.

## SOIRÉES CONVIVIALES

Profitons des soirées estivales pour prendre le temps de se rencontrer tout simplement. Repas, papotage, rire et musique seront au rendez-vous.

## SORTIES


 Ouvertes à tous les âges, elles vous offriront bol d'air et découverte !  
 Pensez à prendre : casquette ou chapeau, crème solaire et gourde !

## INFORMATIONS PRATIQUES SORTIES

 Mercredi 10 juillet

### GROTTE DU MAS D'AZIL

Enfant : 4€ /pers - Adulte : 8€ /pers  
Gratuit pour les enfants de moins de 3 ans  
**Prévoir son pique-nique**  
8h45 : Rendez-vous sur le parking de la rue Del Guindouillé de Plaisance. Retour 18h

 Les enfants sont sous la responsabilité des parents

 Jeudi 25 juillet


### MUSÉE DE LA MÉMOIRE

Gratuit  
Départ depuis la Maison des Habitants à 13h45 ou directement sur place à 14h15 au Musée de la Mémoire, allée du grand chêne, 31120 Portet-sur-Garonne. Fin de la visite prévue vers 16h15

 Jeudi 22 août


### SORTIE *Surprise!*


Enfant : 4€ /pers - Adulte : 8€ /pers  
Gratuit pour les enfants de moins de 3 ans  
**Prévoir son pique-nique**  
15h : Rendez-vous sur le parking de la rue Del Guindouillé de Plaisance. Retour 00h30

 Les enfants sont sous la responsabilité des parents

 Mardi 27 août

### TOULOUSE PLAGE :

 Départ en bus de ville. Rdv arrêt Plaisance Monestié à 9h / retour à Plaisance vers 18h

**Prévoir son titre de transport et son pique-nique**  
 Les enfants sont sous la responsabilité des parents

**Ateliers sur inscription dans la limite des places disponibles**





## RALLYE PHOTO/BALADES DE L'ÉTÉ

À VOS CLICS !

Le Rallye Photo organisé par les centres sociaux du Grand Ouest Toulousain débute le 29 juin pour notre plus grand plaisir.

6 thèmes pour re-découvrir et illustrer le territoire de notre communauté de communes qui s'étend de la Vallée de La Save à Plaisance-du-Touch en passant par Léguevin, Sainte-Livrade, La Salvetat-Saint-Gilles et Fontenilles.

Munissez-vous de votre appareil photo ou smartphone et participez au concours photo durant les balades de l'été encadrées par les Maisons des Habitants.

En savoir plus : [www.grandouesttoulousain.fr](http://www.grandouesttoulousain.fr)

### Lundi 8/07 : Lac de la Bordette à la forêt de Bouconne

Départ 9h20 : rendez-vous parking de la Bordette allée du milieu. 2 km, tout public.



### Jeudi 18/07 : La coulée verte à Plaisance du Touch

Départ 17h30 : rendez-vous au Pigeonnier de Campagne. Visite des jardins partagés. 3,5 km, tout public.



### Lundi 22/07 : La grande boucle à Léguevin

Départ 9h30 : rendez-vous au lac des Petitis (côté route de Fonsorbes). 5 km, tout public.



### Mercredi 28/08 : Visite culturelle à Lévigac

Départ 9h30 : visite guidée en 15 points. 2km. Tout public. Départ à 9h à la Maison des Habitants de la Vallée de la Save.



### Mardi 16/07 : Rallye pédestre à Sainte-Livrade

Départ 9h30 : rendez-vous à l'aire de jeux. 2 km, tout public. Départ à 9h à la Maison des Habitants de la Vallée de la Save.



### Samedi 20/07 : La colombe à Fontenilles

Départ 10h : rendez-vous au parvis de la Mairie. 8,5 km avec visite guidée de la forge. Prévoir pique nique. Retour prévu à 15h.

### Mardi 20/08 : Le chemin des 4 bois à la Salvetat Saint Gilles

Départ 10h : rendez-vous au stade (ou 9h30 à la Maison des Habitants de la Salvetat Saint Gilles et Fontenilles). 6 km, chemin arboré et ombragé.

### NOUVEAUTÉ !

Le guide réutilisable des balades est à disposition à l'accueil de la Maison des Habitants. Découvrez-le sans attendre !



## ET ENCORE...

### En autonomie à la Maison des Habitants

Envie de se retrouver entre adhérents ?  
Envie d'un lieu adapté, climatisé et équipé pour un atelier ou projet improvisé ?

**N'hésitez pas à contacter l'équipe pour en parler et connaître la disponibilité des espaces : accueil, algéco, jardin, annexe.**

On ne le rappellera jamais assez, la Maison des Habitants est un lieu de vie et d'initiatives.  
Profitez-en cet été!

### Le prêt de jeux

N'hésitez pas à emprunter 1 jeu pour 1 semaine.

L'équipe est là pour vous guider, vous accompagner dans le choix des jeux en fonction de ce que vous aimez, de l'âge de vos enfants, petits-enfants.  
Pour continuer à vous amuser, pensez à faire le plein de jeux avant la fermeture de la Maison des Habitants du 29/07 au 16/08 !

### Mobilité

Vous rencontrez des problèmes de mobilité pour vous rendre aux sorties que nous proposons, parlez-en entre vous ou faites-en part à l'équipe de la Maison des Habitants, elle fera son possible pour vous accompagner et trouver une solution !

### Ateliers numériques



**Numérique collectif les lundis de 9h30 à 11h**

**8 et 22 juillet :** Spécial rallye photo  
La composition photos, transfert, retouche... tout ce qu'il faut savoir pour participer au concours.

**Numérique individuel les lundis**  
Sur rendez-vous, apprenez à vous servir d'un appareil numérique (ordinateur, smartphone, tablette), à effectuer des démarches administratives en ligne, à aller plus loin dans vos connaissances du numérique.



## FERMETURE DE L'ÉTÉ

➔ DU LUNDI 29 JUILLET AU VENDREDI 16 AOÛT INCLUS



## ADHÉSIONS 2024-2025

➔ DU 23 AU 30 SEPTEMBRE À LA MAISON DES HABITANTS



*L'équipe de la Maison des Habitants vous souhaite un bel été !*

*"Nous souhaitons la bienvenue à Anaïs\* qui rejoint l'équipe le 1er juillet!"*



Anaïs\*



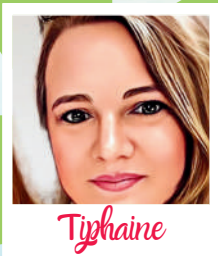
Laurent



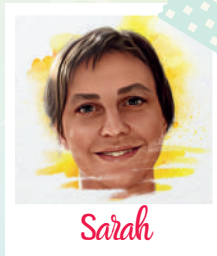
Aurélie



Ghyslaine



Tiphaine



Sarah



## MAISON DES HABITANTS DE PLAISANCE-DU-TOUCH



1 RUE DES TILLEULS, 31830 PLAISANCE-DU-TOUCH



05 62 13 52 57



MDH-PLAISANCEDUTOUCH@GRANDQUESTTOULOUSAIN.FR



HORAIRES D'OUVERTURE

LUNDI, MERCREDI ET JEUDI : 9H-12H & 14H-17H30

MARDI & VENDREDI : 9H-12H



grandouesttoulousain.fr