



# MAISON *des* HABITANTS



## DE PLAISANCE-DU-TOUCH



*Programme*  
DU 8/04/24  
AU 19/04/24



# MARDI 9 ET MERCREDI 10 AVRIL



DE 9H30 À 12H30  
ET DE 15H À 19H

## LUDOTHÈQUE ÉPHÉMÈRE

Un espace ludique aménagé pour tous. À votre disposition : des jeux de société, des jeux en bois, des jeux d'imitation, des jeux d'encastrement, etc.

SALLE DES FÊTES ESPACE MONESTIÉ

POUR  
TOUS

# VENDREDI 12 AVRIL

DE 14H30 À  
16H30

## SOPHROLOGIE EN PLEIN AIR

C'est le printemps, ressourcez-vous ! Au programme : balade jusqu'au lac François Soula, détente, relaxation et bien-être lors d'une séance de sophrologie en plein air. Un temps pour soi au plus près de la nature et de nos sensations corporelles. Vos enfants seront accueillis et pratiqueront du yoga. Goûter et retour collectif.

RENDEZ-VOUS À LA MAISON DES HABITANTS

POUR  
TOUS



# LUNDI 15 AVRIL

DE 10H30 À  
14H30

## SORTIE BALADE "CIRCUIT DU PONT ROMAIN"

Une petite balade découverte, qui vous donnera l'occasion de pique-niquer et de découvrir un super sentier nature. En famille, seul ou entre amis, rejoignez Fabienne et Laurent !

RENDEZ-VOUS IMPASSE DES AMANDIERS À LA SALVETAT-SAINT-GILLES (AU BOUT DE L'IMPASSE)

POUR  
TOUS

# MARDI 16 AVRIL

DE 9H30 À  
11H30

## MARCHE - ORIENTATION 3 KM

Venez vivre et participer à un jeu de piste grandeur nature ! Par équipe et munis d'un kit pour se repérer, partez à la recherche des 40 balises cachées, pour l'occasion, dans la Forêt de Bouconne. Un moment convivial à partager avec des adhérents des autres Maisons des Habitants.

RASSEMBLEMENT DÈS 9H À LA BASE DE LOISIRS DE LA FORÊT DE BOUCONNE POUR UNE COLLATION

SENIORS  
60 +



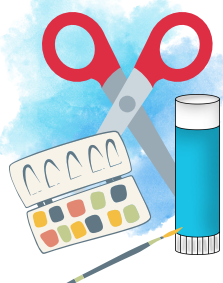
DE 14H30 À  
16H30

## CRÉATION DE MAROTTES

Une marotte ? Quésaco ? La marotte est une poupée ancienne montée sur un bâton, reprise à l'époque moderne comme marionnette. Durant cet atelier, Marcelle et Aurélie vous accompagneront dans la création de **VOTRE** marotte : animal réel ou imaginaire ou tout simplement le personnage que vous avez envie d'animer... Laissez libre cours à votre imagination et à votre créativité. Venez découvrir à la Maison des Habitants les marottes spécialement préparées par Marcelle.

MAISON DES HABITANTS

DÈS 6  
ANS



# MERCREDI 17 AVRIL

DE 8H À 18H

## SORTIE À LA MAISON DES LOUPS - ORLU

Dans un milieu naturel préservé en Ariège, au sein de la réserve nationale de faune d'Orlu, vous observerez les meutes de loups d'Europe, de Pologne, du Canada et d'Arctique. Et pour mieux les connaître, vous pourrez participer à leur nourrissage !

Prévoyez votre pique-nique ! Possibilité de se restaurer également sur place.

RENDEZ-VOUS 8H PARKING RUE DEL GUINDOUILLE À PLAISANCE-DU-TOUCH - RETOUR POUR 18H

**Tarifs :**    **Enfant : 4€ /pers**    **Adulte : 8€ /pers**  
**Gratuit pour les enfants de moins de 3 ans**

POUR  
TOUS



## ÉVÉNEMENT VENDREDI 19 AVRIL - 15H

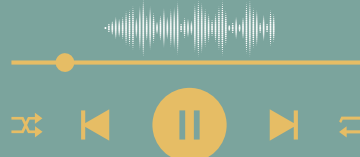
Dans le cadre du projet "**Questions de Parents**", porté par la Maison des Habitants et en partenariat avec les différents services de la ville, nous vous proposons de retrouver en direct de la Radio de la Save, une émission consacrée à la "**sexualité des jeunes**".

Ce podcast construit et piloté par les adolescents du Point Jeunes et de la Prévention, ainsi que Laurent, référent familles de la Maison des Habitants, est consacré à l'interview d'un parent accompagné d'une sexologue.

En direct le **19/04 à 15h**, ou en replay dès le lendemain, retrouvez l'émission sur le site de la radio de la Save : [ICI](https://www.radiodelasave.com/) ou <https://www.radiodelasave.com/>



- Radio De La Save -



## LES PERMANENCES

### ESPACE ÉCOUTE PARENTS

Que vous soyez parent, futur parent ou grand parent, une psychologue de l'association PRISM vous accueille et vous propose des consultations individuelles portant sur des sujets de parentalité, grand-parentalité et intrafamilial.

MAISON DES HABITANTS - GRATUIT - NOUS CONTACTER POUR PLUS DE RENSEIGNEMENTS

FAMILLES



## LES SERVICES

### DES JEUX DE SOCIÉTÉ À EMPORTER

Partagez, jouez et créez des moments mémorables chez vous ! Empruntez nos jeux pour une semaine. N'hésitez pas, l'équipe est présente vous conseiller !!

POUR  
TOUS

LE 9 AVRIL  
SUR RENDEZ-VOUS

SUR LES HORAIRES  
D'OUVERTURE



**LE PROCHAIN PROGRAMME SERA  
ENVOYÉ PENDANT LES VACANCES**



## **MAISON DES HABITANTS DE PLAISANCE-DU-TOUCH**



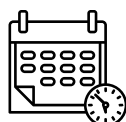
**1 RUE DES TILLEULS, 31830 PLAISANCE-DU-TOUCH**



**05 62 13 52 57**



**MDH-PLAISANCEDUTOUCH@GRANDOUESTTOULOUSAIN.FR**



### **HORAIRES D'OUVERTURE**

**LUNDI, MERCREDI ET JEUDI : 9H-12H & 14H-17H30**

**MARDI & VENDREDI : 9H-12H**

