

# MAISON *des* HABITANTS

LA SALVETAT SAINT GILLES  
FONTENILLES

PROGRAMME  
DE L'ÉTÉ

SORTIES

ANIMATIONS

CONVIVIALITÉ

TOUT PUBLIC

INSCRIPTION  
RECOMMANDÉE



[grandouesttoulousain.fr](http://grandouesttoulousain.fr)

# LE RÉCAP' DU PROGRAMME DE L'ÉTÉ

## JUILLET

### DU 8 AU 12 JUILLET:

- Vendredi 5, dès 19h30 : Sortie : Soirée à la guinguette au château de la Salvetat-Saint-Gilles
- Samedi 6, de 9h30 à 10h30 ou de 10h30 à 11h30 : Atelier de l'été: Cirque en Famille, à la MDH
- Lundi 8, de 9h30 à 11h30 : Balade au lac de la Bordette, à Bouconne
- Lundi 8, dès 9h30 sur place : Sortie au lac de Lamartine à Roques, initiation pêche et Balade
- Mardi 9, de 9h15 à 10h15 : Atelier de l'été : atelier chantons ensemble à la MDH
- Mardi 9, de 14h à 15h : Atelier numérique : Retouche photo
- Mercredi 10, de 16h à 21h : Fête de fin d'année, au jardin Chopin
- Vendredi 12, de 9h30 à 11h30 : Tissages et pique nique, au lac des Petitis, à Léguevin

### DU 15 AU 20 JUILLET:

- Lundi 15, de 9h30 à 11h30 : Atelier de l'été : Création d'un Escape Game, MDH de Léguevin
- Mardi 16, de 9h30 à 11h30 : Balade commentée, à Sainte Livrade
- Mardi 16, de 14h à 16h30 : Atelier de l'été : Cuisine, à la MDH
- Mercredi 17, de 10h à 12h : Atelier de l'été : Jeux XXL, au quartier de l'Apouticayre
- Jeudi 18, départ 8h45 : Sortie : Atelier poterie et visite au château de Laréole, à Thil
- Jeudi 18, de 9h30 à 11h30 : Jeux de "chantier", adaptés aux enfants de 2 à 5 ans à la MDH
- Jeudi 18, de 17h à 18h30 : Balade le long de la coulée verte, Plaisance-du-Touch
- Samedi 20, de 10h à 15h : Balade sur le chemin de la colombe et visite guidée de la forge, à Fontenilles

### DU 22 AU 26 JUILLET:

- Lundi 22 de 9h30 : La grande boucle à Léguevin
- Mardi 23 de 10h30 : Sortie : Visite guidée au musée de la fève au palais à Fonsorbes
- Mercredi 24 de 10h à 12h : Atelier de l'été : Jeux XXL, au quartier de l'Apouticayre
- Jeudi 25 de 10h à 13h : Sortie dans la Forêt magique de Cornebarrieu

# AOÛT

## DU 19 AU 23 AOÛT :

Mardi 20, de 10h à 12h : Balade sur le chemin des 4 bois, à la Salvetat-St-Gilles

Jeudi 22, de 9h30 à 11h30 : Atelier de l'été : Modelage et argile au jardin Chopin

## DU 26 AU 31 AOÛT :

Mercredi 28, de 9h30 à 11h30 : visite culturelle à Lévignac

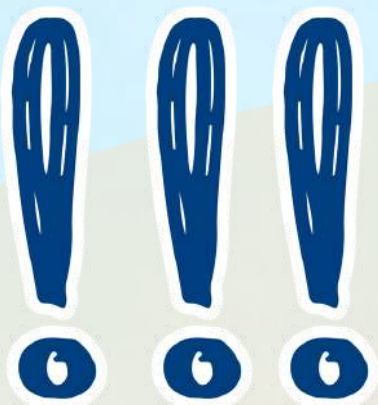
Mercredi 28, de 9h à 18h30 : Sortie au Musée de la préhistoire, à Tarascon

ET AUSSI ... TOUT L'ÉTÉ  
CONVIVIAL'ÉTÉ

Un accueil pour tous, dans des  
espaces aménagés, frais et  
chaleureux, en accès libre



DÉTAIL DU PROGRAMME  
ICI



## LES FERMETURES :

Mardi 2 juillet : L'équipe est en formation

Jeudi 11 juillet : L'équipe est en formation

Du 29 Juillet au 17 Août : L'équipe prend quelques jours de vacances

# LA FÊTE DE LA MAISON DES HABITANTS

MERCREDI 10 JUILLET

DE 16H À 21H



JEUX EN BOIS

AQUARELLE

CIRQUE

CUISINE

TOUT  
PUBLIC

JARDIN DE LA  
RÉSIDENTE CHOPIN



APRÈS UN APÉRITIF EN MUSIQUE  
OFFERT PAR LA MDH  
NOUS POURRONS DÉGUSTER VOS MEILLEURES  
PRÉPARATIONS SUCRÉES OU SALÉES



ON VOUS RÉSERVE QUELQUES BELLES SURPRISES

# CONVIVIAL'ÉTÉ

## C'EST QUOI ?

Un temps sans contrainte d'horaires et sans inscription, avec des espaces pour tous les publics.

## DES ESPACES, C'EST-À-DIRE ?

- Des espaces avec des jeux extérieurs
- Des espaces papotage
- Des espaces jeux de société
- Des espaces jeux de mémoire
- Des espaces lecture
- ...

## MAIS SI PERSONNE NE VIENT, SERAIS-JE SEUL-E ?

Il y aura toujours un membre de l'équipe de la Maison des Habitants présent sur ces temps-là.

## QUAND ?

Durant les heures d'ouverture

- Lundi : 9h-12h & 14h-17h30
- Mardi : 9h-12h
- Mercredi : 9h-12h & 14h-18h
- Jeudi : 9h-12h & 14h-17h30
- Vendredi : 9h-12h

*Attention, veuillez à regarder les fermetures exceptionnelles !*



# LES ATELIERS DE L'ÉTÉ

Famille avec  
enfant de  
tout âge

## SAMEDI 6 JUILLET ATELIERS CIRQU'EN FAMILLE

De 9h30 à 10h30 ou de 10h30 à 11h30

Venez découvrir les "Arts du Cirque", ensemble jonglez, défiez les lois de l'équilibre et osez ! Sous les encouragements chaleureux du groupe, vous révélez des talents insoupçonnés ! Animés par Sophie intervenante.

Les plus petit-es pourront également explorer l'univers du cirque: un espace leur sera réservé.



Jardin de la Résidence F. Chopin



## MARDI 9 JUILLET CHANTONS ENSEMBLE

De 9h15 à 10h15

Dans une ambiance conviviale de partage et de détente, venez découvrir des chants traditionnels qui seront partagés lors de la fête de l'été le mercredi 10 juillet à 18h.



Maison des Habitants la Salvetat Saint Gilles

Adulte

Tout public

## VENDREDI 12 JUILLET ATELIER TISSAGE

De 9h30 à 11h30 ; pique nique à 12h

initiation aux arts du tissage... ojos de dios, tawashis, bracelets en noeuds, tissage sur métier, fils tendus, laçage, tissage sur cerceau ou assiette en carton ...vos premiers pas de tissage...la technique s'apprivoise d'un clin d'oeil !



Lac des Petitis à Légevin



## LUNDI 15 JUILLET CRÉATION D'UN ESCAPE GAME

De 10h à 12h

Venez rencontrer l'équipe et les bénévoles de la Maison des Habitants de Légevin pour plonger dans les coulisses de la création d'un escape game ! Découvrez comment créer une ambiance immersive, des énigmes captivantes et une logique astucieuse afin de créer par la suite un nouvel escape game.



Maison des Habitants de Légevin

Adulte

Tout public

## MARDI 16 JUILLET

### ATELIER CUISINE : PRÉPARATION DU GOÛTER

De 14h30 à 16h30

Profitons des vacances pour cuisiner avec les jeunes du CAJ ! Chef-fes d'un jour pour confectionner smoothies et gaspacho, éveiller les papilles et partager une dégustation et faire de nouvelles rencontres !



Maison des Habitants la Salvetat Saint Gilles



Tout public

## MERCREDI 17 JUILLET

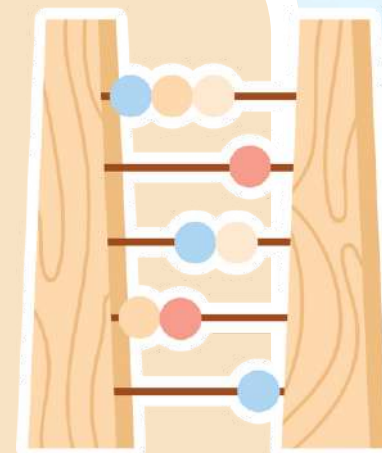
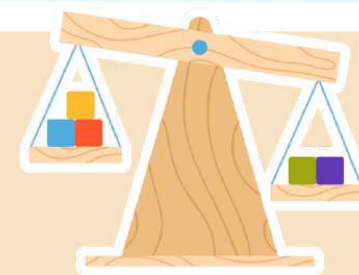
### JEUX EXTÉRIEURS

De 10h à 12h

Participez à une matinée en bas de vos immeubles et venez partager entre voisins un moment convivial autour de jeux en bois, jeux XXL, ... avec les équipes de la ludothèque, du service jeunesse et de la Maison des Habitants.



Quartier de l'Apouticayre



## JEUDI 18 JUILLET

### JOUONS AU CHANTIER

De 9h30 à 11h30

Venez en famille jouer au "Chantier"! Enfants, parents et grands-parents venez explorer, construire et vous amuser ensemble dans l'univers du chantier, stimulant ainsi votre créativité et la coopération. Les grand-es frères et sœurs sont les bienvenus.



Maison des Habitants la Salvetat Saint Gilles

Familles  
avec enfant  
de 0 à 5  
ans



Tout public

## MERCREDI 24 JUILLET

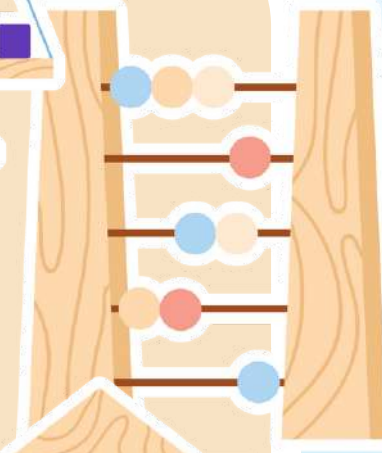
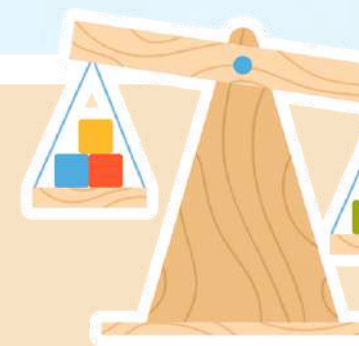
### JEUX EXTÉRIEURS

De 10h à 12h

Participez à une matinée en bas de vos immeubles et venez partager entre voisins un moment convivial autour de jeux en bois, jeux XXL, ... avec les équipes de la ludothèque, du service jeunesse et de la Maison des Habitants.



Quartier de l'Apouticayre



## JEUDI 22 AOÛT

### ATELIER MODELAGE

De 9h30 à 11h30 ; pique-nique à 12h

Le modelage est la technique de façonnage de l'argile la plus accessible où la terre prend forme entre vos mains ! Pas de crainte...votre imagination fera le reste !

Modeler l'argile, la pâte à sel et plus encore et créez des œuvres uniques et personnelles.



Jardin résidence Chopin

Tout public



# LES SORTIES DE L'ÉTÉ

Tout public

## VENDREDI 5 JUILLET ALLONS ENSEMBLE À LA GUINGUETTE

Rendez-vous sur place à 19h30

Nous vous proposons d'organiser un rendez-vous collectif pour (re)découvrir la guinguette du château



GRATUIT

Dès 10 ans

## JEUDI 18 JUILLET ATELIER POTERIE ET BALADE AU CHÂTEAU DE LARÉOLE

Départ 8h45. Mini-bus possible

Atelier poterie à Thil chez Arnaud qui nous accueille dans son atelier. Pique-nique sous les arbres et visite du château de Laréole.

TARIFS :  
2€/PERSONNE  
4€/FAMILLE



Tout public

## LUNDI 8 JUILLET PÊCHE ET BALADE AU LAC DE LAMARTINE À ROQUES SUR GARONNE

RDV sur place à 9 h 30,  
Deux options s'offrent à vous :

1 - Découverte de l'activité pêche encadrée par un professionnel (À PARTIR DE 6 ANS) avec sensibilisation au milieu aquatique, balade et visite de l'observatoire.

2 - Journée farniente au bord du lac avec ou sans balade,  
Dans les deux cas pensez à apporter votre pique-nique et vos jeux d'extérieur.



TARIF:

2€/pêcheur

Tout public

## MARDI 23 JUILLET LA FÈVE AU PALAIS A FONSORBES

Départ 10h de la Maison des Habitants  
Ou rendez-vous à 10h20 sur place

Immergez-vous dans l'univers gourmand du chocolat. Découvrez la préparation des fèves de cacao brutes, la torréfaction jusqu'à la réalisation de produits finis et dégustez !!!!

TARIFS:

2€/personne  
4€/Famille





## JEUDI 25 JUILLET LA FORÊT MAGIQUE

Dès 4 ans

Départ 10h  
Retour 13h

Participez à une quête magique, truffée d'énigmes, pour sauver Sorcelia. Parcours ombragé. Départ en minibus possible



### TARIFS :

2€ / ADULTE  
4€ PAR FAMILLE

Tout public

## JEUDI 28 AOÛT PARC DE LA PRÉHISTOIRE DE TARASCON



### ON PREND LE BUS :

#### À FONTENILLES

DÉPART : 9H

RETOUR : 18H30

#### À LA SALVETAT

DÉPART : 9H30

RETOUR : 18H

Voyagez dans le temps au cœur du quotidien des Cro-Magnons : vous apprendrez à chasser, à tailler le silex, à allumer le feu comme il y a 16000 ans, à fouiller tel un archéologue ou encore à peindre sur les parois d'une grotte plus vraie que nature !

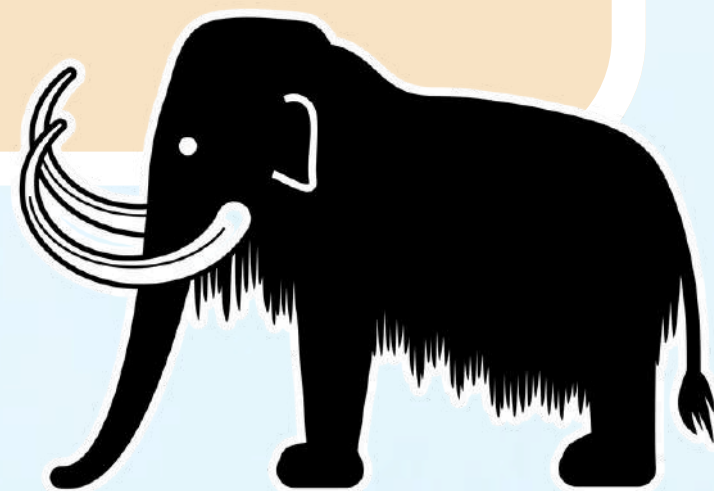
### TARIFS :

#### INDIVIDUEL :

4€ POUR LES QF -500€  
6€ POUR LES QF +501€

#### FAMILLE :

8€ POUR LES QF -500€  
10€ POUR LES QF +501€



## POUR LES SORTIES, PRÉVOIR

- le pique-nique
- de l'eau
- casquette / chapeau
- crème solaire
- chaussures adaptées

Vous pouvez aussi prendre :

- jeux extérieur
- Chaise et table de pique-nique



INSCRIPTION  
OBLIGATOIRE

# RALLYE PHOTO !

LE CONCOURS PHOTO  
DU GRAND OUEST TOULOUSAIN

**29 juin au 1<sup>er</sup> septembre 2024**

Portez votre plus beau regard sur  
les 8 communes du territoire !



## LE POINT INFOS !

Gratuit et ouvert à toutes et à tous

Adultes - Ado - Enfants

Infos et envoi des photos  
sur [bit.ly/RallyePhoto2024](https://bit.ly/RallyePhoto2024)

MAISON DES HABITANTS DE PLAISANCE-DU-TOUCH · 1 rue des Tilleuls, Plaisance-du-Touch · 05 62 13 52 57  
MAISON DES HABITANTS DE LÉGUEVIN · 49 rue Pipet, Léguevin · 05 61 06 90 13  
MAISON DES HABITANTS DE LA SALVÉTAT-ST-GILLES & FONTENILLES · rue F. Chopin, La Salvétat-St-Gilles · 05 34 52 70 96  
MAISON DES HABITANTS DE LA VALLÉE DE LA SAVE · 5 rue de la Mairie, Lévigac · 05 62 13 80 20



# LES BALADES DE L'ÉTÉ

Venez découvrir ou redécouvrir les villes et villages du Grand Ouest Toulousain au travers d'une balade.

Durant ces balades nous aurons l'occasion de participer au concours photo. prévoir téléphone/appareil photos.

## JUILLET

**Lundi 8 Juillet, Lac de la Bordette à Bouconne**

**Départ 9h20** : RDV Parking de la Bordette allée du milieu, 2km, accessible à tous . besoin d'être transporté ? renseignez vous à la MDH

**Mardi 16 juillet, Rallye pédestre à Sainte-Livrade**

**Départ 9h30** : RDV aire de jeux, 2km, accessible à tous  
 (Départ minibus 9h MDH)

**Jeudi 18 juillet, La coulée verte à Plaisance du Touch**

**Départ 17h30** : RDV Pigeonnier de campagne, 3.5 km, visite des jardins partagés, accessible à tous

**Samedi 20 juillet, La colombe à Fontenilles**

**Départ 10h** : RDV parvis de la mairie, 8.5 km avec visite guidée de la forge, prévoir le pique nique. Retour 15h

**Lundi 22 juillet, La grande boucle à Léguevin**

**Départ 9h30** : RDV au lac des Petitis (côté route de Fonsorbes), 5 km, accessible à tous

## AOÛT

**Mardi 20 Août, Le chemin des 4 bois à la Salvetat**

**Départ 10h** : RDV au Stade (ou 9h30 à la MDH)  
*6km, chemin arboré et ombragé*

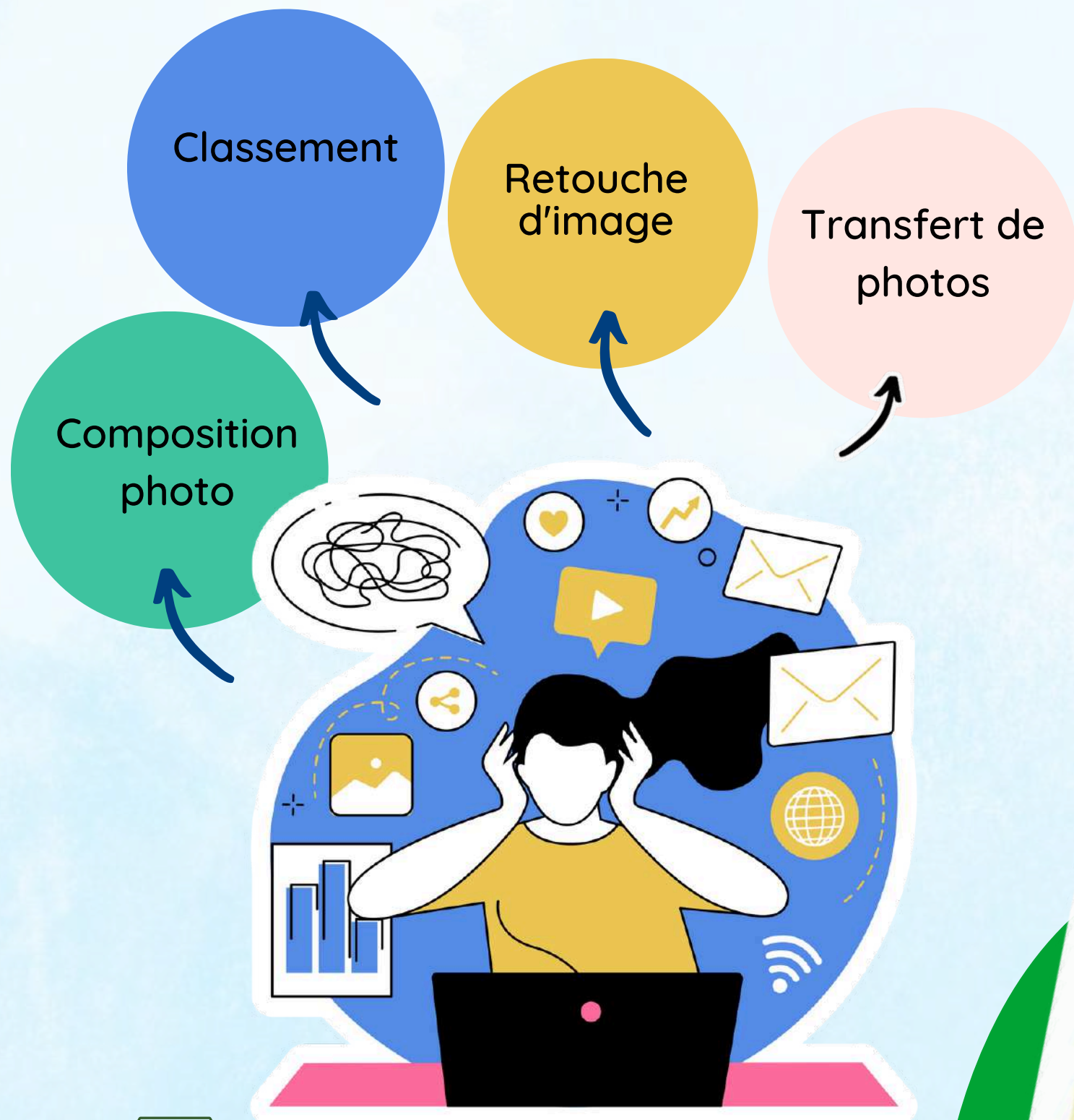
**Mercredi 28 Août, Visite culturelle à Lévigac**

**Départ 9h30** : Visite guidée en 15 points, 2km accessible à tous.

 (Départ minibus 9h MDH)



# LES ATELIERS NUMÉRIQUE



**MARDI 9 ET 23 JUILLET**  
DE 14H À 15H30

Atelier collectif :  
La composition photos, transfert, retouche,  
... tout ce qu'il faut savoir pour participer  
au concours photos du Grand Ouest  
Toulousain

**TOUS LES MARDIS**  
SUR RENDEZ-VOUS

**RDV individuel:**  
Bénéficiez de conseils sur mesure pour maîtriser  
les outils numériques. Cet accompagnement  
personnalisé vous permettra d'améliorer vos  
compétences numériques.

**INSCRIPTION  
OBLIGATOIRE**

# L'ÉQUIPE À BESOIN DE VOUS

## LES 29 ET 30 AOÛT



### RANGEMENT



### TRI



### RÉAMÉNAGEMENT

Votre participation qu'elle soit de 30 minutes,  
1, 2 heures ou +, peut vraiment nous aider

## MERCI D'AVANCE



# MAISON DES HABITANTS DE LA SALVETAT-SAINT-GILLES & FONTENILLES



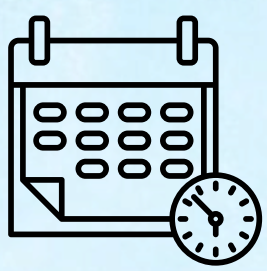
Rue Frédéric-Chopin, 31880 La Salvetat-St-Gilles



05 34 52 70 96



[mdh-lasalvetatsaintgilles@grandouesttoulousain.fr](mailto:mdh-lasalvetatsaintgilles@grandouesttoulousain.fr)



## Horaires d'ouverture

- Lundi : 9h-12h & 14h-17h30
- Mardi : 9h-12h
- Mercredi : 9h-12h & 14h-18h
- Jeudi : 9h-12h & 14h-17h30
- Vendredi : 9h-12h

