

# FESTI'JEUX

VENREDI 3 JUILLET



DE 16H30 À 22H  
À LA HALLE PIQUOT  
DE 0 À 99 ANS



Grands jeux en bois  
espace d'éveil pour les tout-petits



Jeux de société  
Espace lecture



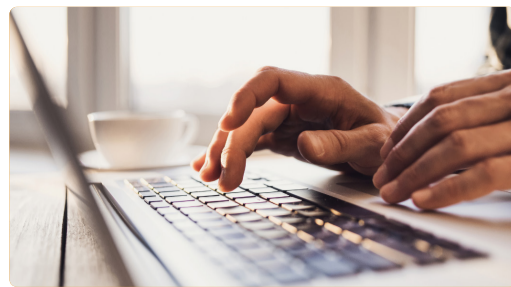
Jeux de construction  
jeux d'imitations, puzzles



Jeu vidéo inter-générationnel

Gratuit  
Ouvert à tous  
Espace pique-nique

MAISON DES HABITANTS DE LÉGUEVIN  
40 AVENUE DE GASCOGNE, 31490 LÉGUEVIN  
05 61 06 90 13 / 06 07 37 82 48  
MDH-LEGUEVIN@GRANDOUESTTOULOUSAIN.FR



## Permanences numériques individuelles Adultes

### Les lundis sur rendez-vous

Apprenez à utiliser vos différents outils numériques (tablette, smartphone, ordinateur, etc.).

Animées par le conseiller numérique à l'espace France Services.

### Atelier numérique collectif

Lundi 8 - 14h à 15h30

Gestion des fichiers, comment gérer sa phototèque sur nos appareils.

Utilisation du logiciel de gestion de phototèque XnviewMP.

Ou comment transférer ses photos d'un support à l'autre (du téléphone vers un ordinateur, un disque externe ou une clé USB) et comment les trier et les classer (dossier, sous-dossier).

Animé par le conseiller numérique à l'espace France Services.



## Permanences écoute parents

Sur rendez-vous les mardis  
matin des semaines impaires

Que vous soyez parent, futur parent ou grand-parent, une psychologue de l'association PRISM vous accueille et vous propose des consultations individuelles portant sur des sujets de parentalité, grand-parentalité et de relations intrafamiliales.



## Louez un vélo !

Pour l'été, louez un vélo longue durée du Grand Ouest Toulousain !

- 1 Connectez-vous sur [velo.grandouesttoulousain.fr](http://velo.grandouesttoulousain.fr).
- 2 Louez le vélo qui vous convient pour un mois ou plus.
- 3 Faites-le livrer à la Maison des Habitants ou directement à votre domicile !

## À LA UNE

Une semaine pour faire place nette !

Du 29 juin au 3 juillet

La Maison des Habitants vous propose un programme allégé afin de procéder à son grand rangement de fin d'année et préparer au mieux les activités de l'été.

Venez nous donner un coup de main !



## À LA UNE

Nouvelle organisation temporaire les lundis  
En juin

La Maison des Habitants change son organisation de manière temporaire pour le mois de juin.

L'accueil sera désormais limité à l'accueil des activités le lundi matin et ouvert de 14h à 17h30.



## CONTACTS ET ADHÉSIONS

### Maison des Habitants de Plaisance-du-Touch

1, rue des Tilleuls  
06 72 39 94 07  
mdh-plaisancedutouch@grandouesttoulousain.fr

### ADHÉSIONS

**Habitant-es du territoire**  
5 € pour les QF < à 500 €  
10 € pour les QF > à 500 €  
**Habitant-es hors territoire**  
10 € pour les QF < à 500 €  
20 € pour les QF > à 500 €

**FERMETURE EXCEPTIONNELLE :  
VENDREDI 19 JUIN (LIMITÉ À L'ACCUEIL  
DE L'ACTIVITÉ PRÉVUE).**

### HORAIRES D'OUVERTURE

**Lundi**  
Limité à l'accueil des activités le matin et ouvert de 14h à 17h30  
**Mardi**  
9h à 12h30  
**Mercredi et jeudi**  
9h à 12h30 et 14h à 17h30  
**Vendredi**  
9h à 12h30

Retrouvez le programme sur [grandouesttoulousain.fr](http://grandouesttoulousain.fr)

MINI



VOTRE PROGRAMME À LA  
**MAISON DES HABITANTS**  
DE PLAISANCE-DU-TOUCH




LUNDI

1

 **Italien**  
**Tout public** - 10h à 11h30  
*Animé par Gabriela, bénévole*

 **Créatif**  
**Adultes** - 14h15 à 17h  
*Animé par Marcelle, bénévole*

8

 **Pause lecture**  
**Adultes** - 10h à 12h  
*Animé par Sylvie, bénévole*

22

 **Sortie à la chocolaterie De la fève au Palais à Fonsorbes**

**Adultes** - 14h15 à 17h30  
Partez à la découverte du musée immersif Le Palais du Cacao, un lieu unique qui dévoile tous les secrets du chocolat, de son origine jusqu'à sa fabrication.

Zoom

29

 **Café des aidants**  
**29/06** - Escalade santé  
**Aidants** - 14h à 16h

Proposée par une professionnelle en Escalade Santé, cette activité vous permettra, en tant qu'aidant, de prendre du temps pour vous, de lâcher-prise et d'appréhender différemment la relation à l'autre, essentielle dans votre binôme aidant-aidé. Aucune contre-indication !


*RDV à l'Espace sportif Quéfets, boulevard Alain Savary à Tournefeuille*

MARDI

2 - 9 - 16 - 23\*

 **Couture et tricot**  
**Adultes** - 9h30 à 11h30  
*Animé par Michelle, Jackie, Marie-Line et Jocelyne, bénévoles*  
\*23/06 - En fin d'atelier, nous ferons le bilan de l'année sur les ateliers et nous projetterons sur l'année prochaine.

2\* - 16


 **Motricité au dojo Familles avec enfants de 0 à 3 ans** - 9h30 à 11h  
En fin d'atelier, nous ferons le bilan de l'année sur les ateliers et nous projetterons sur l'année prochaine.


\*2/06 - Avec le Relais Petite Enfance (RPE)

9

 **Mes droits, parlons-en !**  
**Aidants** - 18h à 20h  
Tout savoir sur la formation des proches aidants.

Zoom

 En accès libre


 Sur inscription

MERCREDI


3\* - 10\* - 17 - 24

 **Comme à la maison**  
**Tout public** - 14h à 17h  
\*3 et 10/06 - Spécial fête de la Maison des Habitants.

10 - 17

 **Gym cérébrale**  
**Seniors de 60 ans et plus**  
9h15 à 10h15 ou 10h45 à 11h45 - *En autonomie*  
9h30 à 10h30 ou 11h à 12h  
*Accompagnée par une professionnelle*

10

 **Boîte à outils**  
**Familles avec enfants de 0 à 3 ans** - 9h30 à 11h  
Décoration pour la fête de la Maison des Habitants.

24

 **Scrabble géant**  
**Adultes et seniors**  
9h30 à 11h30

1 JUILLET

 **Sortie à la ferme du Garousset**  
**Adultes et familles avec enfant à partir de 3 ans**  
14h à 17h  
Visite de la ferme, animations et dégustation de produits locaux.

Zoom

 **Balade et pique-nique**  
**Adultes**

**Jeudi 11** - 10h à 14h30  
Envie de prendre l'air et de partager un bon moment ensemble ? Rejoignez-nous pour une balade conviviale suivie d'un pique-nique en pleine nature au lac de la Ramée !

*Départ en covoiturage depuis la Maison des Habitants.  
Pensez à bien vous chauffer, à apporter votre pique-nique, votre gourde et votre bonne humeur !*

 **Sortie à la ferme du Garousset**  
**Adultes et familles avec enfant à partir de 3 ans**

**Mercredi 1<sup>er</sup> juillet** - 14h à 17h  
Profitez d'une sortie à la ferme. Au programme : visite de la ferme avec rencontre des agneaux et découverte de l'atelier de maraîchage, d'animations et d'une dégustation des produits de la ferme. Installée entre Fontenilles et Bonrepos, la ferme élève des moutons depuis plus de trente ans dans une démarche d'agriculture paysanne. Depuis 2022, elle s'est enrichie d'un atelier de maraîchage proposant une quarantaine de variétés de légumes cultivés dans le respect du sol et de la biodiversité, ainsi que d'un atelier de transformation qui élabore confitures, sirops et pickles à partir des productions de l'exploitation.

*Sortie pour toutes les Maisons des Habitants*

JEUDI

4 - 11 - 18 - 25\*

 **Tricot et crochet**  
**Adultes** - 14h15 à 16h15  
*Animé par Jocelyne, bénévole*  
\*25/06 - À 15h30, nous ferons le bilan de l'année sur les ateliers et nous projetterons sur l'année prochaine.

4 - 18

 **Jeux de société**  
**Adultes** - 14h15 à 16h

11 - 25

 **Pause lecture**  
**Adultes** - 10h à 12h  
*Animée par des bénévoles*

11

 **Jardinage**  
**Adultes** - 9h30 à 11h30

 **Balade et pique-nique**  
**Adultes** - 10h à 14h30

Zoom

18

 **Écriture**  
**Adultes** - 16h à 17h30

25

 **Cuisine**  
**Adultes** - 9h à 13h

VENDREDI

5 - 12

 **Peinture**  
**Adultes** - 9h à 12h30  
*Animé par Jacques, bénévole*

5 - 19\*

 **Bulle de bébé**  
**Familles avec enfants de 0 à 1 an** - 9h30 à 10h30  
Atelier pratique d'éveil à la motricité : propositions d'activités variées, afin d'observer et d'expérimenter avec les enfants et leurs parents les conseils et les astuces d'une kiné pédiatrique.  
\*19/06 - En fin d'atelier, nous ferons le bilan de l'année sur les ateliers et nous projetterons sur l'année prochaine.  
*Animée par Florence Le Ber, kinésithérapeute pédiatrique*

12

 **Bien-être**  
**Adultes et seniors**  
10h30 à 12h

26

 **La rue est à nous**  
**Tout public**  
18h à 22h

Zoom

3 JUILLET

 **Festi'jeux**  
**Tout public**  
16h30 à 22h

Zoom

DIMANCHE

14

 **Fête de la Maison des Habitants**  
**Tout public** - 10h à 17h  
Réservez la date ! On vous en dit plus, rapidement !  
*Si vous avez quelques heures à offrir pour les courses, les ateliers ou les stands, on vous attend avec le sourire. Derrière chaque bonne fête, il y a des petites mains en or !*

## LES ACTUALITÉS DU MOIS

 **Sortie à la chocolaterie De la fève au Palais à Fonsorbes**

**Lundi 22** - 14h15 à 17h30

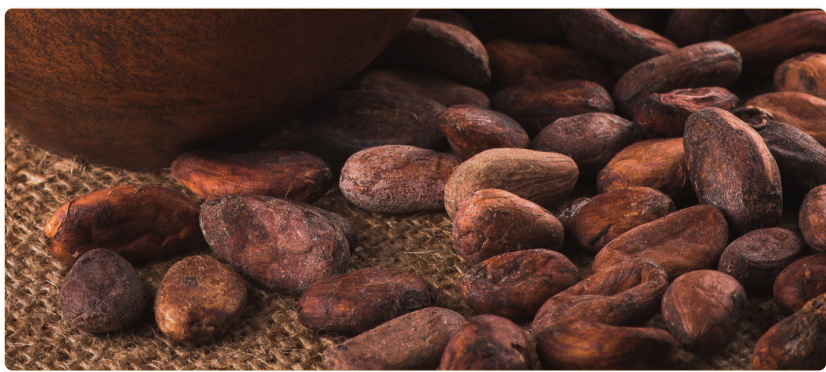
Partez à la découverte du musée immersif Le Palais du Cacao, un lieu unique qui dévoile tous les secrets du chocolat, de son origine jusqu'à sa fabrication.

Au fil d'un parcours ludique et sensoriel composé d'une dizaine d'espaces interactifs et immersifs, vous profiterez de projections et de découvertes olfactives pour vivre une expérience gourmande et originale.

La visite se terminera par un atelier ainsi qu'une pause dégustation dans l'espace boutique.

Cette sortie sera également l'occasion de découvrir des produits sans sucre ajouté, pensés pour les personnes souhaitant limiter leur consommation de sucre sans renoncer au plaisir du goût.

*Départ en bus de ville - Tarif : 2€ par personne*



**MES DROITS PARLONS-EN !**

**Les Mardis** - 18h à 20h  
À la Maison des Habitants

 **La formation des proches aidants**  
**Aidants**

**Mardi 9** - 18h à 20h  
Pour clôturer cette année d'accompagnement, venez découvrir les offres de nos partenaires France Alzheimer, RePairs et l'Association Française des Aidants, pour aller encore plus loin sur la question de l'aidance, et vous former.